

UMĀCHETTON PARA I RUBENTASION YAN TAOTAO I URIYAN TĀSI

I Nasionāt Hinanao Tāsi yan i Atminestracion Kondision Tiempo (NOAA) ni i Prugrāman Ācho' Rubentasion mamulan i biologiku, i sosioekonomiko, yan i klimatiko pot i Estados Unidos yan i komunidāt ni i Prugrāman Pinilan i Nasionāt Ācho' Rubentasion. I kumponen sosioekonomiku ni i Prugrāman Pinilan i Nasionāt Ācho' Rubentasion ma'rikohi yan mamulan i manusan taotao ni i guinahan ācho' rubentasion, i tiningó, atitud, yan i siniente pot i ācho' rubentasion yan i minaneha ni i ācho' rubentasion, yan i demografika ni i populasió ni manlálalá gi lugat ācho' rubentasion. I resutta ni i finaisen ni i residente gaigi gi segundo ni pinilan.

EMPOTTANTE NA LEKSION GIYA
GUAHAN GI DOS MIT BENTE TRES
NA SAKKAN.
2023

SUPOTTE I MINANEHAN

Megai residente ma'supotte i inadahan ācho' rubentasion.

Ma'supotte i komunidāt para fañaonao gi minaneha ni náaturat guinaha. **89%**

Ma'supotte nuebu na ginagao para i inadilānton ma'adahen i hānom anusa. **87%**

Ma'supotte i settefikasion ni manisisita para huegon hānom ni manbibesnes para turesta. **76%**

Ma'supotte is lisensia ni' manisisita para pineskan todú klāsen kinalamten. **64%**

KINALAMTEN FAÑAONAO

Munangu pat mamokkat



55%

Tubon Munangu



22%

Huegon tāsí



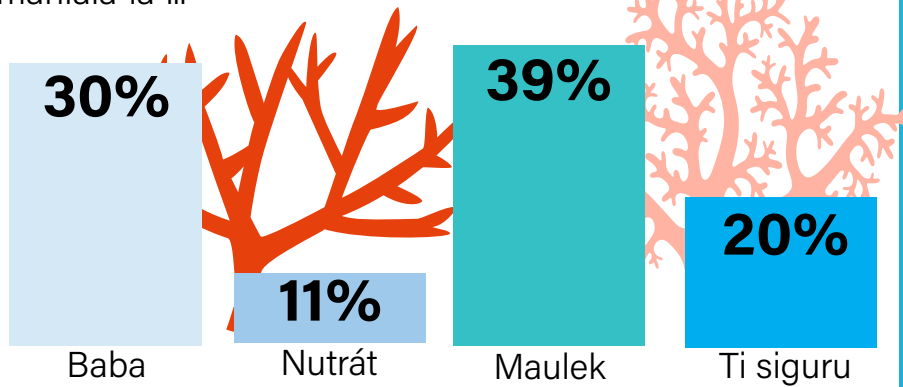
53%

IMPOTTANTE NI ĀCHO' RUBENTASION

Megai residente (nobenta kuarto putsento 94%) ma'hongge na'gof empotante para ma'protehi Guahan ginen i mattiempo, yan mas (nobenta siete putsento 97%) ma'hongge na'empottante i ācho' rubentasion para i tredisionāt koturran Guahan.

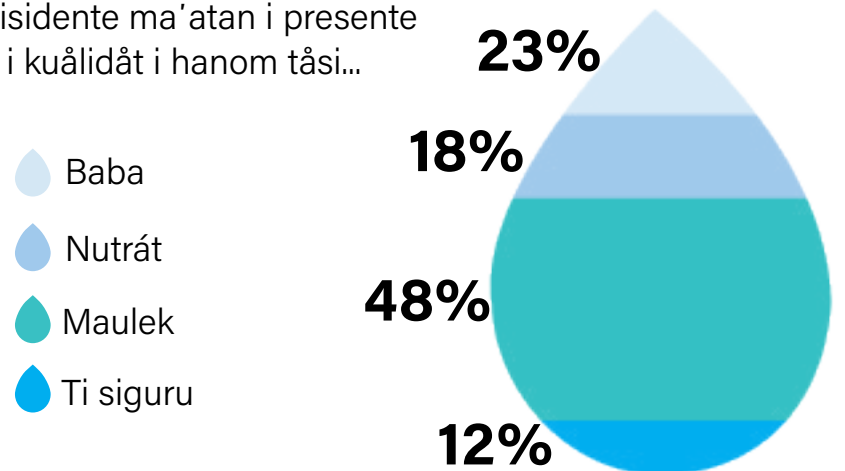
KĀNTIDĀN I ACHO' TĀSI NU I MANLĀLA'LA'

I residente ma'atan i presente ni kinantidan ācho' tāsí nu i manlāla'la'...



KUĀLIDĀT I HANOM TĀSI

I residente ma'atan i presente ni i kuālidāt i hanom tāsí...



I PROBECHO NU I MAPRUTEHI NA LUGĀT GI TĀSI

Megai residente ma'atan i probecho nu i sagan Maprutehi na Lugāt gi Tāsí (MPAs).

Guaha adilānto para inadahan i ācho' rubentasion ginen i Maprutehi na Lugāt gi Tāsí (MPA) **78%**

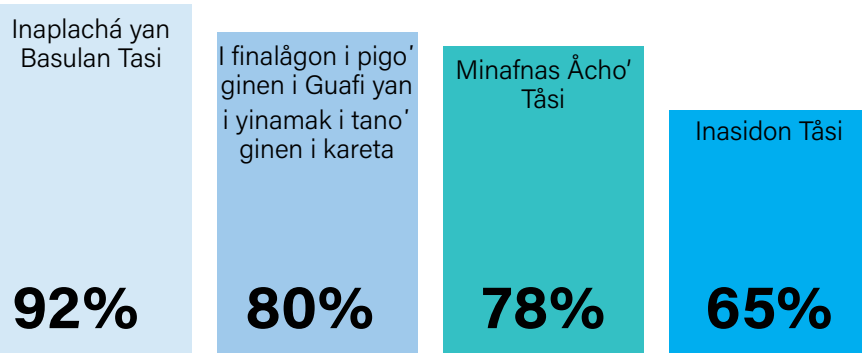
Guaha adilānto para i kántidan guihan ginen i Maprutehi na Lugāt gi Tāsí (MPA) **67%**

Guaha adilānto para i ikonumihan turesimu ginen i Maprutehi na Lugāt gi Tāsí (MPA) **63%**

Guaha adilānto ni i nengkanno' para i kuminidāt siha gi kánton tāsí ginen i Maprutehi na Lugāt gi Tāsí (MPA) **59%**

DĀŃU

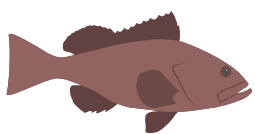
Manungó i residente pot i mana'tattiyi na dāñu para i ācho' rubentasion.



INISAN YAN I KOSTUMBREN I URIYA NU I NENKANNO' TASI

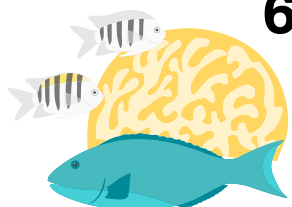
Ma'faisen i residente para u fannaonao gi kinalamten siha.

94%



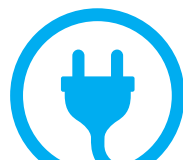
Mañocho i nenkanno' tasi.

68%



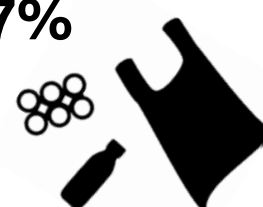
Mañocho i nenkanno' tasi ni henkka ginen is rebentasión.

89%



Ribāha i Inisan Ilektrisiidá gi Gima'

87%



Na'setbe menos na Sensiyon Produkto siha

55%



Manānom trongko

I Nasionāt Hinanao Tāsí yan i Atminestracion Kondision Tiempo (NOAA) ni i Prugrāman Ācho' Rubentasion mamulan i biologiku, i sosioekonomiko. Todo putsento ma'riba asta entieru numiru. Ma'kondukta i finaisen nu i taotao gumá ni idat dies is ocho años (18 yrs) yan más giya Guahan gi entre Enero yan Abril 2023 na sakkan. Ma'ofresi i finaisen gi finó Englatera, Chamoru, Chuukese, yan Korean. Ma'tutát sais sientu sinkuenta tres (653) ni i náfonhayan finaisen kon ineppe ni dies i nuebí punta siete putsento (19.7%). Ma'kondukta i finaisen para i segundo na sosioekonomiko Prugrāman Pinilan i Nasionāt Ācho' Rubentasion (NCRMP) para Guahan, ma'rikohi i segundayi na emfotmasion para pinilan nu i kondision i sosioekonomiko ni i aturidāt rubentasion pot Estados Unidos gi tiempo.

Para un li'e i emfotmasion para i finaisen, bisita: <https://www.ncei.noaa.gov/archive/accession/download/0289480>
Para mas emfotmasion, atan i Prugrāman Pinilan i Nasionāt Ācho' Rubentasion (NCRMP) Sosioekonomiko Kumponen planu pahina gi <http://www.coris.noaa.gov/monitoring/socioeconomic.html>

